

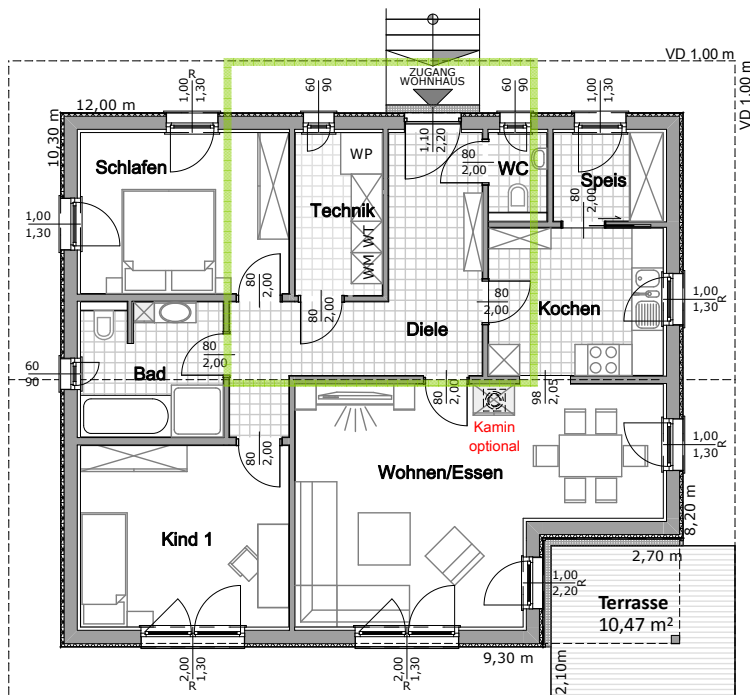


Bungalow 95

95 m²

Musterdarstellung: Dargestellte Einrichtung, Fassadenschalungen, Kamin, Terrasse und Gartengestaltung ist im Standard-Leistungsumfang nicht enthalten. Abweichungen vorbehalten.

Grundriss M 1:150



Außenmaße:	10,30 m x 12,00 m
Wohnfläche:	95,254 m ²
Raumhöhe:	2,50 m
Dachform:	Satteldach
Dachneigung:	20°
Vordach:	100 cm

Ausbauvarianten:

außen komplett fertig

- Fenster 3-fach Verglasung
- Zellsulosedämmung in Außenwänden
- Rohbaustiege
- Dacheindeckung und Spenglerarbeiten

schlüsselfertig

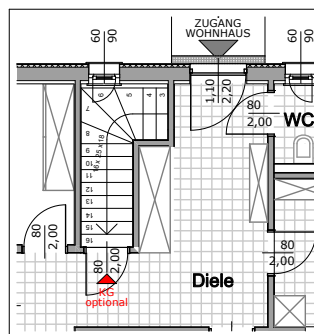
- ab Oberkante Bodenplatte
- Luft-Wasser-Wärmepumpe
- Fußbodenheizung
- Parkettböden in Eiche

Raumnamen	Fläche
Bad	6,895
Diele	14,124
Kind 1	14,058
Kochen	9,583
Schlafen	12,448
Speis	3,619
Technik	5,260
WC	1,730
Wohnen/Essen	27,537
95,254 m²	

Grundriss Varianten

M 1:150

(mit Abgang Keller)

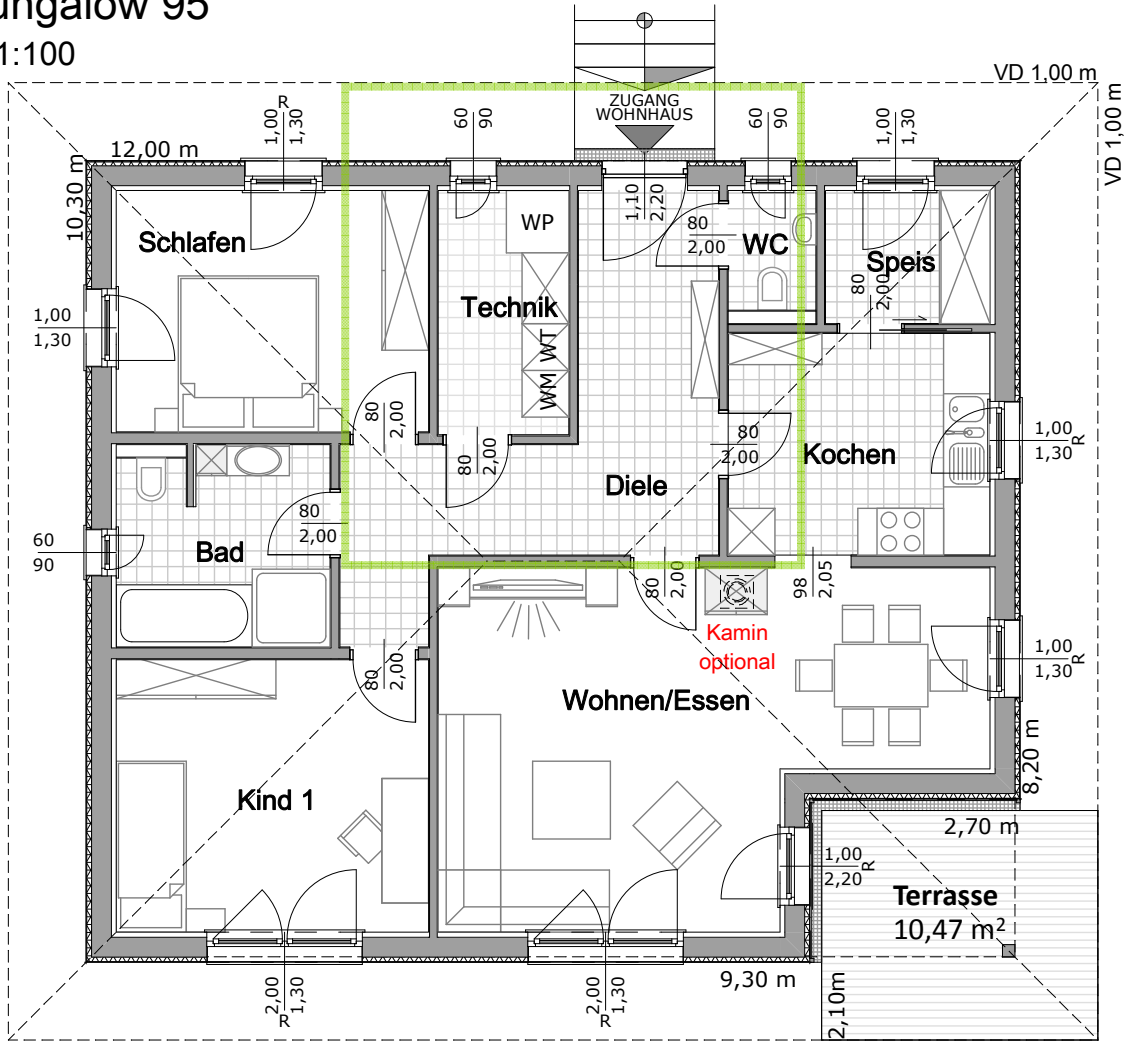


Teilunterkellerung

Grundriss Walmdach

Bungalow 95

M 1:100

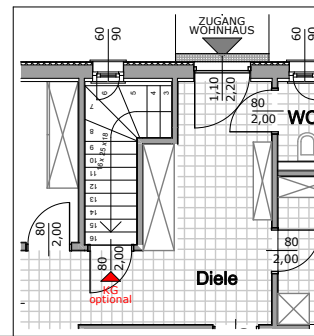


Raumnamen	Fläche
Bad	6,895
Diele	14,124
Kind 1	14,058
Kochen	9,583
Schlafen	12,448
Speis	3,619
Technik	5,260
WC	1,730
Wohnen/Essen	27,537
95,254 m²	

Grundriss Varianten

M 1:150

(mit Abgang Keller)



Teilunterkellerung

- Außenmaße:** 10,30 m x 12,00 m
- Wohnfläche:** 95,254 m²
- Raumhöhe:** 2,50 m
- Dachform:** Walmdach
- Dachneigung:** 20°
- Vordach:** 100 cm



Bungalow Walmdach

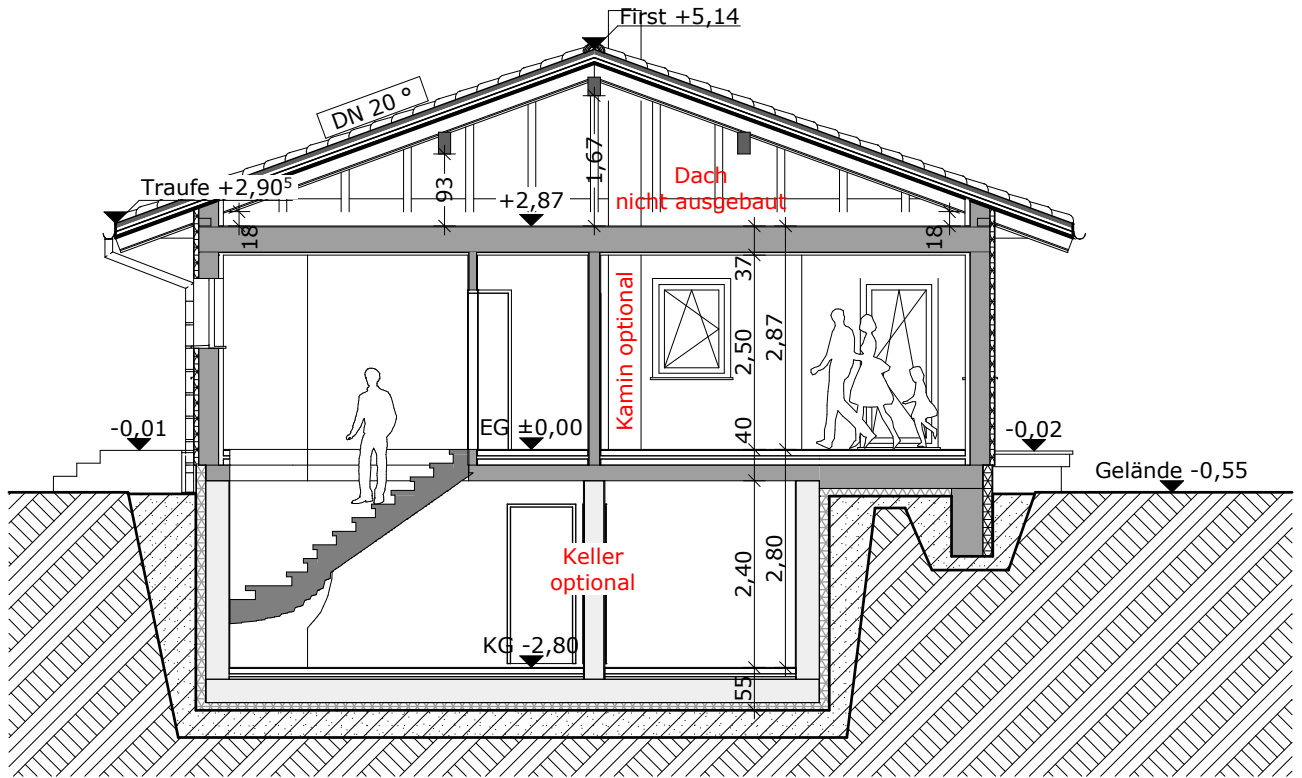
95 m²

Musterdarstellung: Dargestellte Einrichtung, Fassadenschalungen, Kamin, Terrasse und Gartengestaltung ist im Standard-Leistungsumfang nicht enthalten. Abweichungen vorbehalten.

Geringfügige Abweichungen zur Plandarstellung aufgrund gesetzlicher Vorgaben, statischer Berechnungen, Elektro- & Sanitär-Detailplanung vorbehalten.

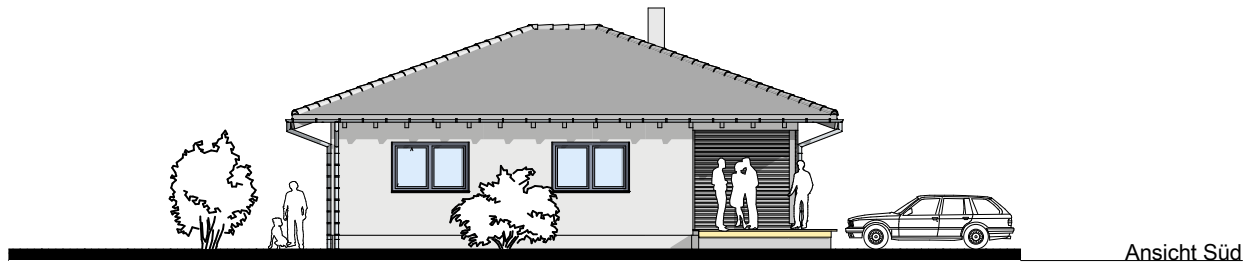
Schnitt Walmdach

M 1:100

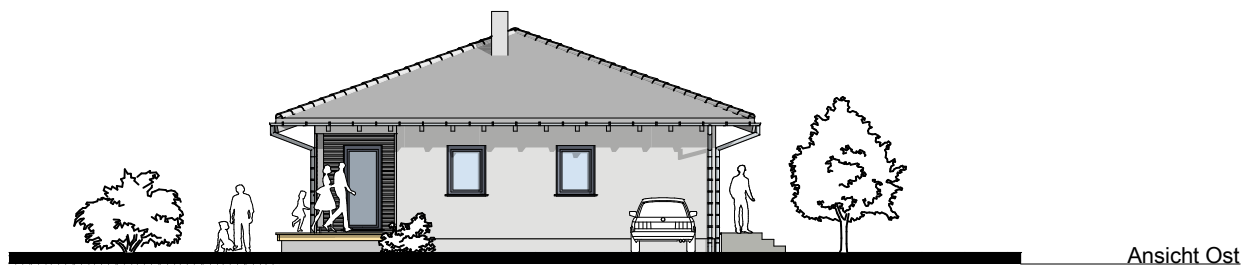


Ansichten

M 1:200



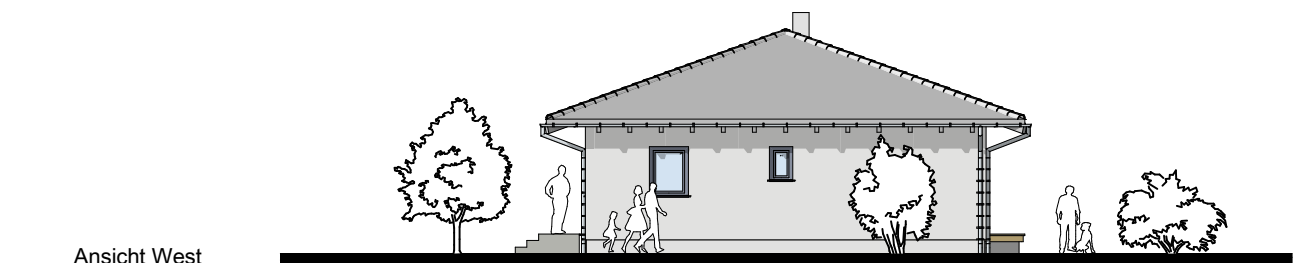
Ansicht Süd



Ansicht Ost



Ansicht Nord



Ansicht West